

# Points de vue d'intervenantes sur la transmission intergénérationnelle de la maltraitance

---

Marie-Claude Richard, professeure à l'École de psychologie, UL

Marie-Hélène Richard, étudiante, Université Laval

Colloque du JEFAR, 9 décembre 2016



Mise en contexte

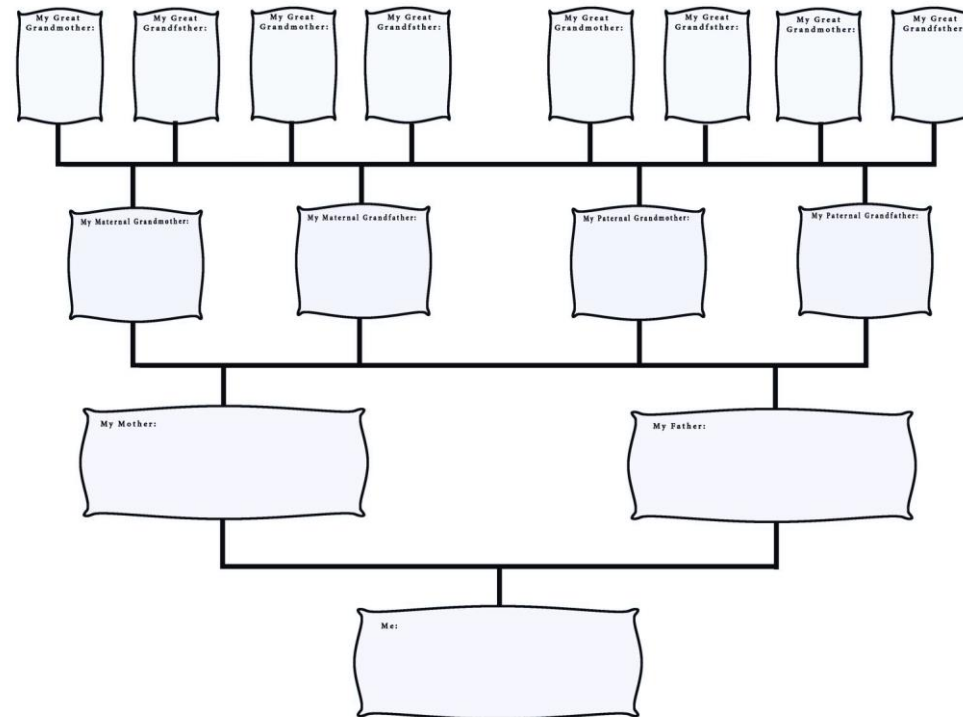
# Plan de la présentation

1. Définition du phénomène et caractéristiques des familles concernées
2. Facteurs associés à la continuité et à la discontinuité
3. Pistes d'intervention
4. Discussion : enjeux de la pratique

# Définition et caractéristiques

---

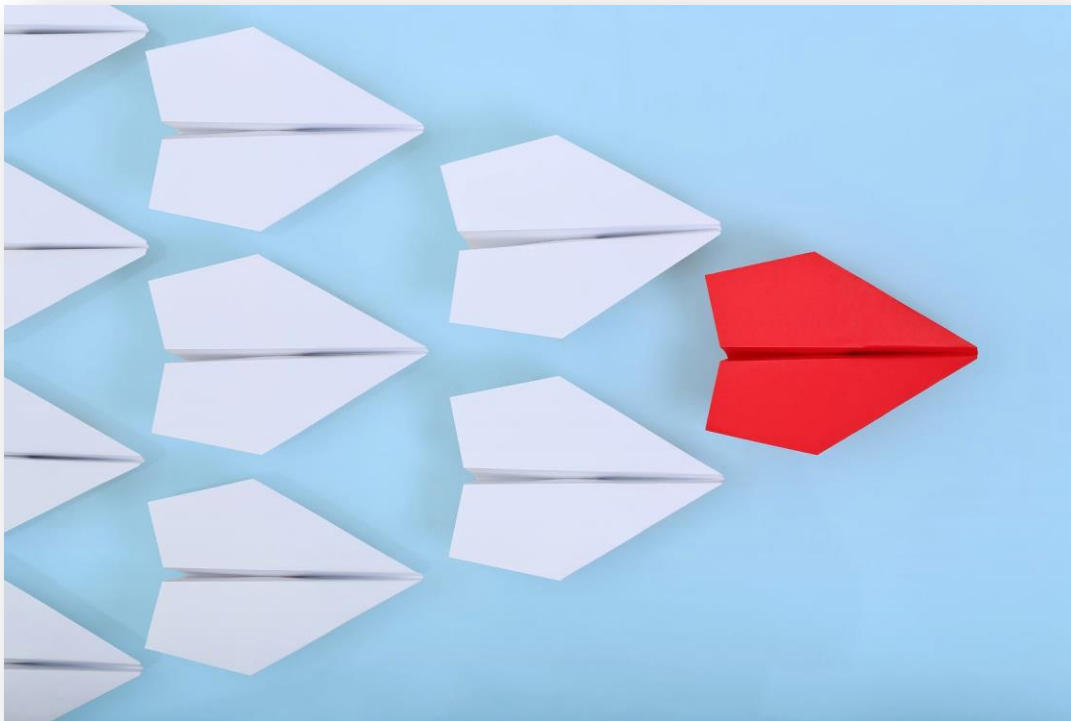
Tout ce qui se transmet et qui ne se transmet pas entre les générations d'une même famille.



# Facteurs associés

---

## Continuité intergénérationnelle



Droits d'auteur : [www.123rf.com/profile\\_costasz](http://www.123rf.com/profile_costasz)

### Familles et milieux de vie proximaux :

- jeune âge des parents
- problèmes de santé mentale
- défavorisation matérielle
- homogénéité du réseau social
- conditions de vie difficiles

### Milieux de vie distaux :

- difficulté d'accès aux informations
- absence de suivi médical de base

### Temps :

- difficultés d'attachement
- projections dans l'avenir

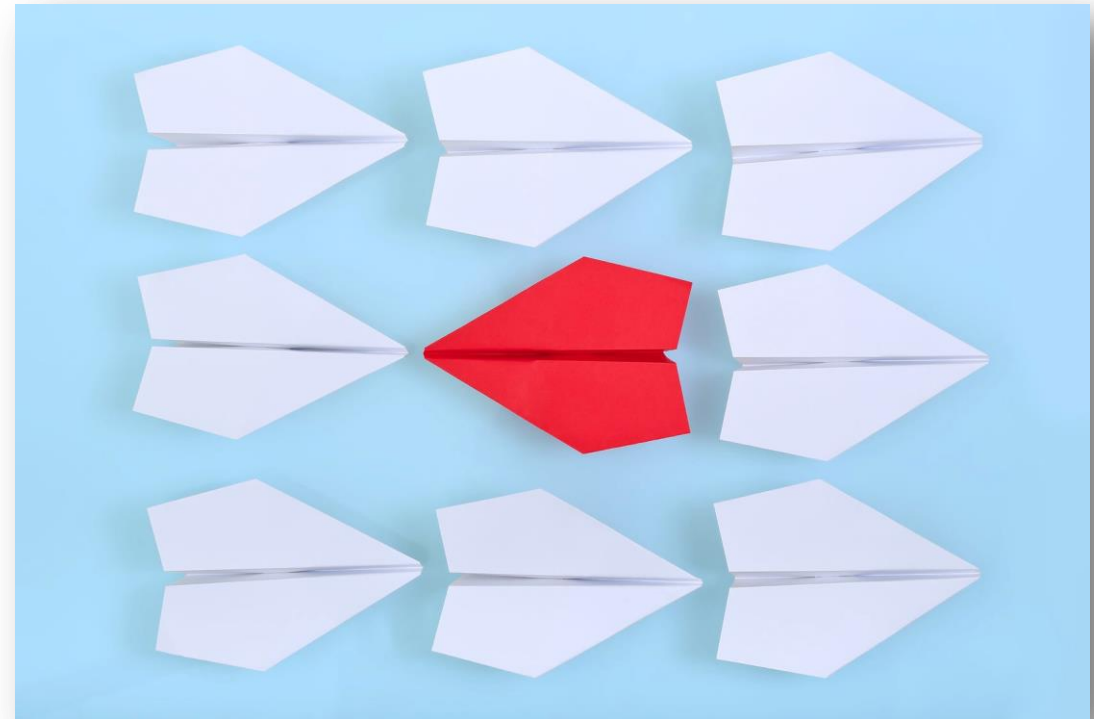


# Facteurs associés

---

## Discontinuité intergénérationnelle

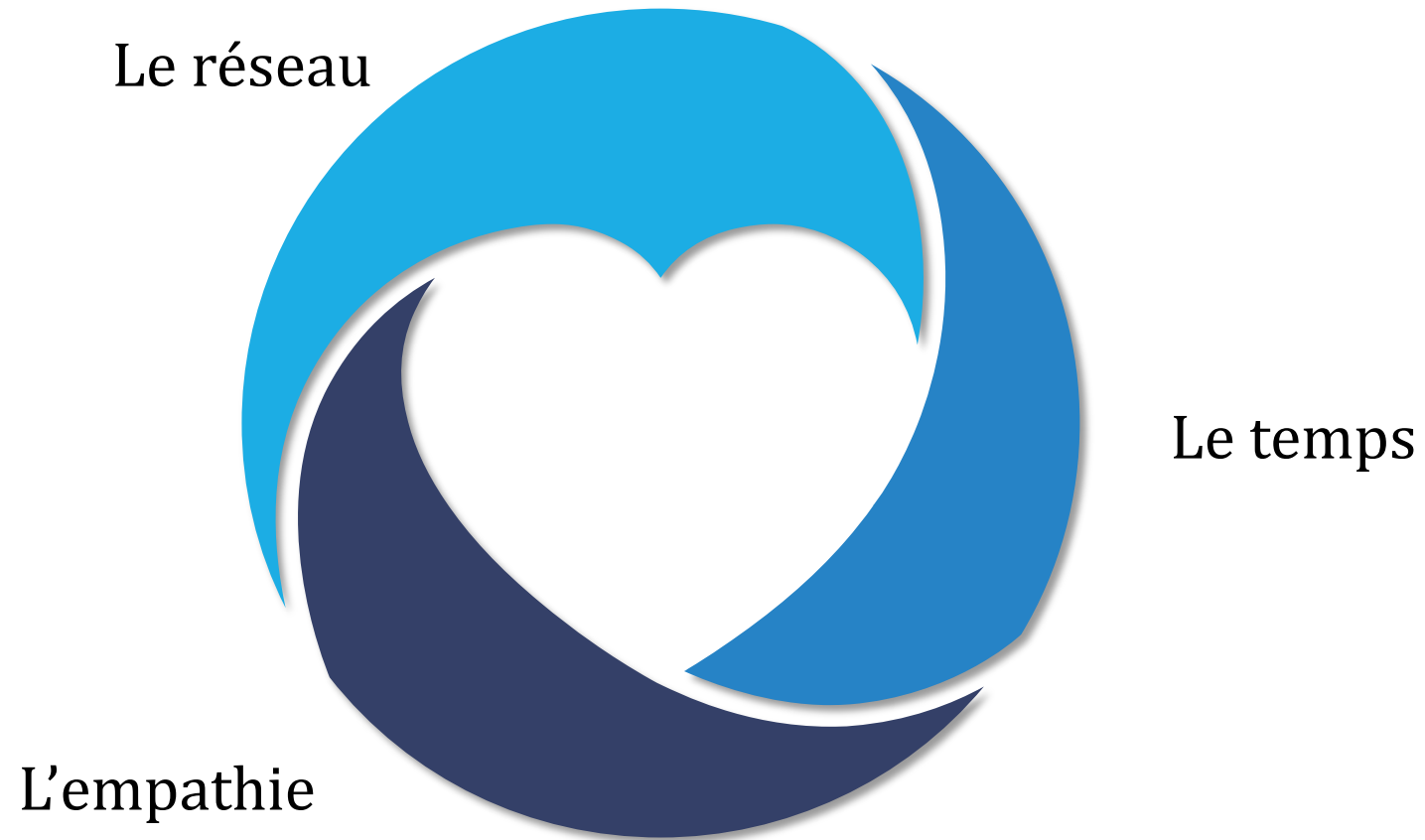
- Capacités et forces individuelles
- Attachement à des personnes à l'extérieur de la famille d'origine qui fournissent du soutien
- Possibilité de compter sur la présence d'un modèle positif



Droits d'auteur : [www.123rf.com/profile\\_costasz](http://www.123rf.com/profile_costasz)

# Quelques pistes d'intervention

---



# Questions soulevées par la pratique

## L'orientation de maintien dans la famille

1. Dans quelle mesure le placement dans la famille élargie favorise-t-il la continuité intergénérationnelle?
2. Dans quelle mesure le placement dans une famille d'accueil est-il compromis par l'épuisement de ces ressources?

## Les effets de l'intervention

3. Dans quelle mesure les conditions de l'intervention sont-elles compatibles avec ses visées?



Fonds de recherche  
Société et culture  
Québec 

Centre intégré  
universitaire de santé  
et de services sociaux  
de la Capitale-Nationale  
Québec 

Chaire de partenariat  
en prévention de la  
maltraitance



# Merci !

---

Pour toutes questions, merci de contacter

[marie-claude.richard@psy.ulaval.ca](mailto:marie-claude.richard@psy.ulaval.ca)